

1章 生物の成長とふえ方 <2 生物の子孫の残し方>

めあて

B-3 (動物) の有性生殖 教科書P101～

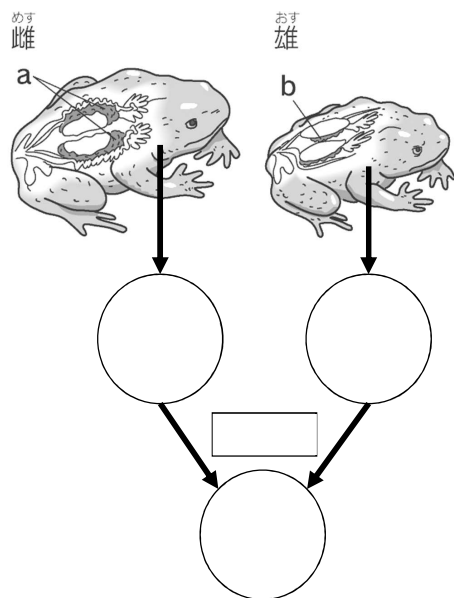
* (発 生) : 生物が 受精卵から生体になるまでの過程 のこと

*カエルの発生

1. (受 精 卵) ができるまで

a:(卵 巢) b:(精 巢)

* 卵 巢 の方が 大きい



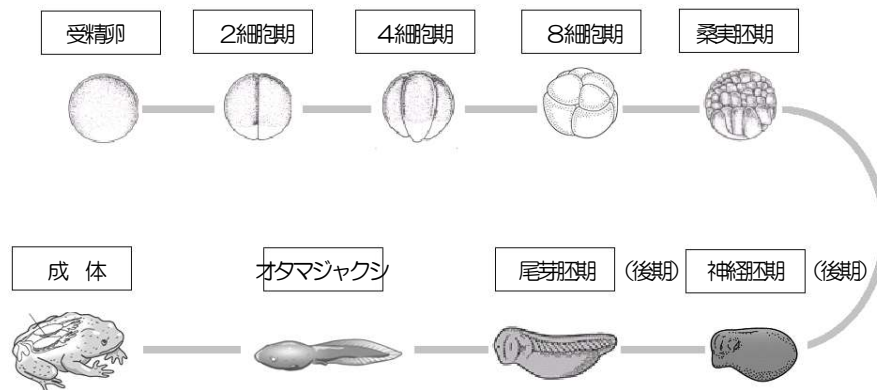
*POINT

(胚) とは?

動物では、受精卵の分裂期 から、

自分で食物をとりはじめるまでの間 の子のことをいう。

2. (受精卵 から 成体 まで)



* 卵割では、細胞数は増えるが、細胞の大きさは小さくなっていく。

→ 細胞が大きくなるための栄養がない。

< 確認問題 > 図はカエルの発生のようすについて模式的に表したものである。次の問に答えなさい。

図 1

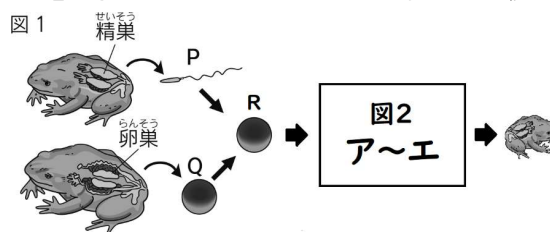
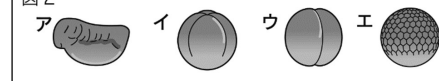


図 2



- 図2のア～エを発生順に並び替えなさい。
- 図1のPは、雄の精巣でつくられる生殖細胞である。名称を答えよ。
- 図1のPの核とQの核が合体することを何というか。漢字2字で答えよ。
- 3で、PとQの核が合体してできたRの名称を答えよ。
- 図1のP、Q、受精卵はそれぞれいくつの細胞からできているか。
- 図2のア～エのように、自分で栄養をとり始めるまでの間の子を何というか。

1. ウ → イ → エ → ア	2. 精 子	3. 受 精
4. 受 精 卵	5. P 1	Q 1
	R 1	6. 胚

1章 生物の成長とふえ方 <2 生物の子孫の残し方>

めあて

B-3 ()の有性生殖 教科書P101～

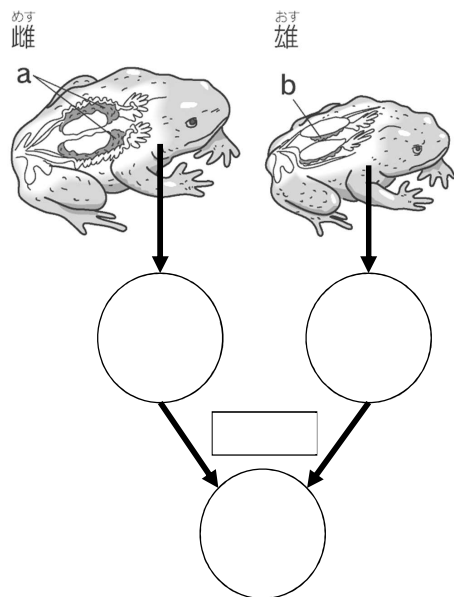
* ():

*カエルの発生

1. ()ができるまで

a:() b:()

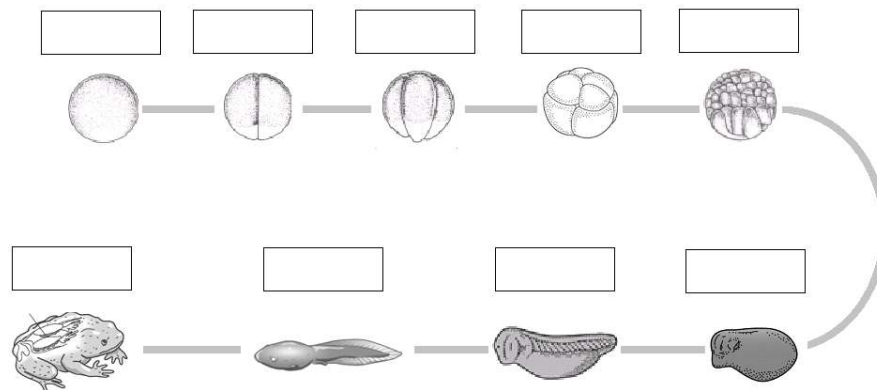
*



*POINT

()とは?

2. ()



<確認問題> 図はカエルの発生のようすについて模式的に表したものである。次の問に答えなさい。

図1

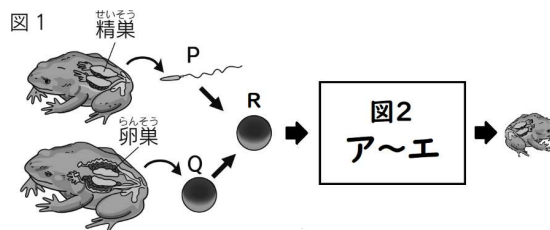
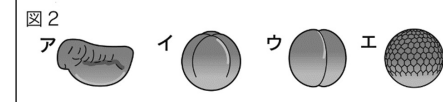


図2



- 図2のア～エを発生順に並び替えなさい。
- 図1のPは、雄の精巣でつくられる生殖細胞である。名称を答えよ。
- 図1のPの核とQの核が合体することを何というか。漢字2字で答えよ。
- 3で、PとQの核が合体してできたRの名称を答えよ。
- 図1のP、Q、受精卵はそれぞれいくつの細胞からできているか。
- 図2のア～エのように、自分で栄養をとり始めるまでの間の子を何というか。

1.	2.	3.
4.	5. P	Q
	R	6.